

보도 일시	배포 후 즉시 사용	배포일	2026. 6. 5.(금)
담당 부서	위해정보국 위해예방팀	담당자	김소영 팀장(043-880-5421) 강건우 과장(043-880-5423)

한국소비자원, 학교 정수기 안전 사용을 위한 위생 캠페인 실시

한국소비자원(원장 윤수현)은 정수기 사업자정례협의체*와 함께 학교 정수기를 위생적이고 안전하게 사용하기 위한 캠페인을 실시한다.

* 기업 자율의 선제적 안전관리체계 구축을 위해 한국소비자원이 운영하는 민관 협력 네트워크 (정수기 사업자정례협의체 참여기업: (주)교원프라퍼티, (주)세라젬, (주)세스코, SK인텔릭스(주), LG전자(주), (주)원봉, (주)위닉스, 청호나이스(주), 코웨이(주), 쿠쿠홈시스(주), 한국암웨이(주), (주)현대렌탈서비스, (주)현대렌탈케어)

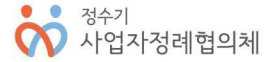
「학교보건법」 등에 따라 각 학교에서는 정기적으로 정수기 위생을 관리하고 있다. 하지만 다수의 학생이 상시적으로 함께 이용하는 특성상 비위생적으로 사용하면 쉽게 오염될 가능성이 있다. 특히 기온이 높아지는 여름철에는 세균 번식이 활발해 올바른 사용 수칙을 지키는 것이 중요하다.

이에 한국소비자원과 정수기 사업자정례협의체는 학교 정수기를 안전하게 사용하기 위해 ▲출수구에 손이나 입을 대지 않을 것, ▲깨끗한 컵을 사용할 것, ▲물받이를 깨끗하게 사용할 것을 당부했다.

또한 한국소비자원은 ‘학교 정수기 위생 사용 수칙 포스터’ (붙임 참고)를 제작해 교육청 등을 통해 학생들에게 안내하고, 정례협의체 참여 사업자들은 학교 정수기에 홍보물을 부착해 현장 홍보에 동참할 계획이다.

한국소비자원과 정수기 사업자정례협의체는 이번 캠페인이 학교 정수기의 위생적인 이용 문화 확산에 도움이 되기를 기대하며, 앞으로도 정수기를 안전하게 이용할 수 있는 환경을 조성해 나갈 계획이라고 밝혔다.

[붙임] 학교 정수기 위생 사용 수칙 홍보 포스터



닿으면 오염, 띄우면 안심!

우리 학교 정수기, 함께 바르게 사용해요



1 손·입 접촉 금지



출수구(물 나오는 곳)에 손이나 입이 닿으면 세균이 옮겨가 오염될 수 있습니다

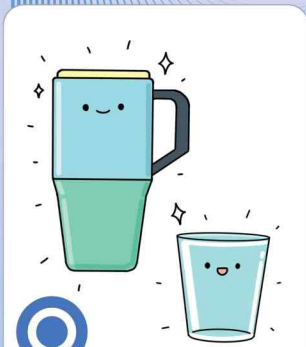


출수구(물 나오는 곳)에 닿지 않게 컵으로 물을 받아주세요

2 깨끗한 컵 사용



깨끗하지 않은 컵을 사용하면 마시는 물이 오염될 수 있습니다

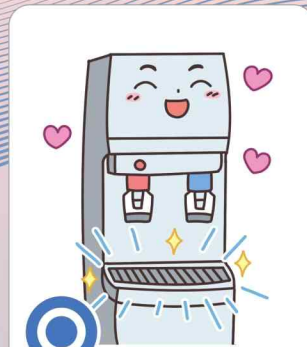


컵을 청결히 관리하며 사용하세요

3 물받이 청결 유지



물받이에 음식물이나 음료를 버리면 세균 번식과 약취의 원인이 됩니다



물받이를 항상 깨끗하게 사용하세요

나의 습관이 우리 모두의 건강을 지킵니다. ♪

