

보도 일시	2026. 6. 9.(화) 12:00 <6. 10.(수) 조간>	배포일	2026. 6. 8.(월)
담당 부서	생활환경시험국 식품미생물팀	담당자	이정빈 팀장(043-880-5871) 김수정 부연구위원(043-880-5872)

일부 수입 간식 위생 부적합 너무 단단한 젤리는 섭취 시 주의필요

최근 마라맛 곤약이나 독특한 식감의 캔디 등 이색 수입 간식에 대한 어린이들의 선호도가 높아지고 있다. 이에 한국소비자원(원장 윤수현)은 초등학교 주변 무인 판매점에서 유통되는 마라맛 간식, 사탕 등 수입 간식류 20개 제품의 품질과 안전성을 시험·평가했다.

시험 결과, 일부 제품이 미생물 관련 기준에 부적합하거나 지나치게 단단해 어린이(6-11세)의 치아 손상이 우려되는 것으로 나타나 해당 업체에 판매 중단을 권고했다.

또한 마라맛 곤약 등의 간식 제품은 대두유, 고추기름 등 다량의 유지를 사용하는 유처리 제품인 만큼 제조 공정과 산가 수준을 고려한 품질 및 안전관리가 필요한 것으로 나타났다.

<조사대상 제품>

마라맛 간식(10개 제품)		캔디·혼합음료(10개 제품)	
제품명	수입 판매원	제품명	수입 판매원
금대주 향라팽이버섯	주식회사 천신트레이딩	ASMR바삭 지구모양 동결젤리	(주)칸초상점에프엔비
마장맛 둔분	삼보국제식품	꽃모양 푸딩 딸기맛	(주)유엔아이트레이드
별집모양곤약 즈마장맛	해천글로벌 주식회사	꾸덕젤리 블루베리향	(주)미스티
소하인 새우곤약 마라웨이	후식품	젤리야찍자	데일리컴퍼니
슈시수로우싱 티앤마웨이	해천글로벌 주식회사	초밥모양젤리	(주)유엔아이트레이드
유도우푸 향라웨이	후식품	큐디 콜라향	청원식품
참쌀라티오	주식회사 윤진무역	트위젤 버블폼 콜라향	피치코리아
향라 진전구	후식품	팝핑보바 딸기맛	피치코리아
향라맛 마라곤약	(주)위스트	핸드메이드 스타일 오코노미 캔디	(주)칸초상점에프엔비
향라웨이 설곤약	주식회사 윤진무역	후르티딤젤리 딤앤 스틱캔디 (체리향+딸기향)	(주)지에프에스인터내셔널

《 항목별 주요 시험평가 결과 》

□ 마라맛 간식 일부 제품, 위생 기준 부적합(세부내용, 8페이지)

시험 대상 마라맛 간식류 중 '향라웨이 설곤약(소비기한 : '26. 12. 16.)' 1개 제품에서 세균발육이 확인돼 미생물 관련 기준*에 부적합했다. 이에 수입 판매원에게 판매 중단과 소비자 환불을 권고했다.

* 레토르트 식품으로 세균이 증식하지 않아야 함(세균발육 음성)(식품의 기준 및 규격, 식약처 고시 제2026-21호).

◆ 수입 판매원(주식회사 윤진무역)은 해당 제품의 현재 유통재고는 없으며, 구매한 소비자에게 환불 조치할 계획임을 회신함('26. 4.).

□ 일부 동결건조 젤리, 어린이(6-11세)는 섭취 시 주의 필요해(세부내용, 9페이지)

'ASMR바삭 지구모양 동결건조젤리'는 동일 제품 간에도 단단한 정도(경도)에 차이가 컸다. 특히 측정된 최대 경도(118N)는 6~11세 소아의 평균 저작력*(씹는 힘, 47.6N)을 2배 이상 초과하는 것으로 나타났다.

* [문헌 참고] Estimation of Maximum Occlusal Bite Force of School-going Children in Different Dentition(2023)

한국소비자원은 어린이가 이 제품을 무리하게 씹으면 치아 파절이나 턱관절 손상 등의 위험이 크다고 판단하고, 해당 수입 판매원에 판매중지를 권고했다.

◆ 수입 판매원 (주)칸초상점에프엔비는 해당 제품의 판매 및 수입을 중단함('26. 4.).

□ 마라맛 간식류, 유지 산패도 등 안전 관리 필요(세부내용, 8페이지)

마라맛 간식류는 대두유 등 유지를 사용한 유처리 식품으로 제조·보관·유통 과정이 미흡할 경우 산패 위험이 있다. 이에 산가(유지 산패도)를 확인한 결과, 0.51~3.66 수준이었다.

※ [관련 기준] 과자, 빵류 또는 떡류(유탄·유처리한 식품) 20 이하, 두류가공품(유탄·유처리한 식품) 5.0 이하, 기타농산가공품류(유탄·유처리한 식품) 5.0 이하(식품의 기준 및 규격, 식약처 고시 제2026-21호)

시험대상 마라맛 간식류 중 대부분 제품은 산가를 관리하지 않는 일반 목류, 절임식품 등으로 분류되어 있다. 그러나 실제 제조 공정상 유지를 다량 사용하고 있어 산가 관리가 필요한 것으로 나타났다.

※ 식품 유형상 목류·절임식품으로 분류되는 마라맛 간식류는 전통적인 목(유지 함량 1% 미만)과 달리 유지 비율(1~13%, 평균 6%)이 상대적으로 높게 나타남.

이에 한국소비자원은 수입 판매원에게 유탄·유처리 식품 기준에 준해 품질관리 할 것을 권고했으며, 관계 기관에는 해당 제품군에 대한 안전성 모니터링 강화를 요청할 예정이다.

□ **마라맛 간식은 나트륨, 캔디·젤리류는 당류 함량 높아 섭취량 조절해야 (세부내용, 11페이지)**

마라맛 간식류 중 '금대주 향라팡이버섯(674mg)', '찰쌀라티오(659mg)'는 나트륨 함량이 특히 높았다. 어린이의 경우 해당 제품을 2개만 섭취해도 일일 나트륨 충분섭취량*에 도달하게 되어 과다 섭취하지 않도록 주의가 필요한 것으로 나타났다.

* 일일 나트륨 충분섭취량: 1,300mg(9~11세) , 1,500mg(12~64세)(2025 한국인 영양소 섭취기준, 보건복지부)

캔디류 중 '꾸덕젤리 블루베리향(180g)'은 1개만으로도 밥 4공기 수준인 642kcal의 고열량을 낸다. 또한 당류 함량(55g) 역시 일일 첨가당 섭취 기준*을 초과해 섭취량 조절이 필요했다.

* 첨가당은 식품의 제조 및 가공 과정에서 인위적으로 첨가되는 설탕 등으로 1일 총 에너지 섭취량의 10% 이내로 제한됨(2025 한국인 영양소 섭취기준, 보건복지부).

[연령별 첨가당 제한 기준은 9~11세(1,800kcal 기준) 45g, 12~29세(2,000kcal 기준) 50g임.]

특히 대용량 컵푸딩·젤리 3개 제품은 어린이가 내용물 전량을 한 번에 섭취하면 당류를 과다 섭취할 수 있어 각별한 주의가 요구된다.

<컵푸딩·젤리 제품 사진>

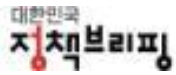
꽃모양 푸딩 딸기맛		꾸덕젤리 블루베리향		후르티딤젤리 딤앤 스틱캔디	
	내용량 130g 당류 22g		내용량 180g 당류 55g		내용량 96g 당류 46g

한국소비자원은 어린이들이 즐겨 찾는 식품의 안전성 확보와 소비자 위해사고 예방을 위해 해당 사업자에게 문제 제품의 판매중지, 품질·위생관리 강화 등을 권고했으며, 관련 업체들은 이를 수용해 시정하기로 했다. 아울러 식품의약품안전처에 마라맛 간식류 등 신유형 수입 간식에 대해 안전성 모니터링 강화를 요청할 예정이다.

또한 소비자에게는 ▲간식류 섭취 시 나트륨·당류 과다 섭취에 주의할 것, ▲단단한 동결건조 젤리 섭취 시 치아 손상에 주의할 것(무리하게 깨물지 않을 것) 등을 당부했다.

한국소비자원은 앞으로도 소비자의 합리적인 소비생활을 돕기 위해 다양한 식품의 품질과 안전성 정보를 '소비자24(www.consumer.go.kr)'를 통해 제공할 예정이다.

- 붙임 1. '수입 간식류 품질 및 안전성 시험평가' 개요
2. '수입 간식류 품질 및 안전성 시험평가' 결과
3. 섭취 가이드
4. 종합결과표



소비생활 중 불만·피해가 발생했거나 궁금한 점이 있을 때,
1372소비자상담센터(국번없이 1372, 발신자 부담)에 상담 신청하세요.



붙임 1

‘수입 간식류 품질 및 안전성시험 평가’ 개요

1 시험 목적

- 마라맛 곤약 등 이색 수입 간식에 대한 어린이들의 관심이 높아져 초등학교 주변 무인 판매점에서도 다양한 수입 간식 제품이 판매됨.
- 수입 간식 제품의 품질과 안전성을 시험·평가하여 정보 제공

2 시험평가 대상 제품

- 초등학교 인근(200m 이내) 무인 판매점에서 유통·판매 중인 수입 간식류 20종
- 무인(아이스크림, 문구점) 매장(충청권, 36곳) 판매제품 현장조사 실시('25.12.~'26.1.)

<조사대상 제품>

구분	제품명	용량	수입 판매원	제조국
마라맛 간식류	금대주 향라팽이버섯	55g	주식회사 천신트레이딩	중국
	마장맛 둔분	30g	삼보국제식품	중국
	별집모양곤약 즈마장맛	20g	해천글로벌 주식회사	중국
	소하인 새우곤약 마라웨이	20g	후식품	중국
	슈시수로우싱 티앤마웨이	20g	해천글로벌 주식회사	중국
	유도우푸 향라웨이	25g	후식품	중국
	찰쌀라티오	30g	주식회사 윤진무역	중국
	향라 진전구	22g	후식품	중국
	향라맛 마라곤약	20g	(주)위스트	중국
향라웨이 설곤약	18g	주식회사 윤진무역	중국	
캔디류 · 혼합음료	ASMR바삭 지구모양 동결젤리	8g	(주)칸초상점에프엔비	중국
	꽃모양 푸딩 딸기맛	130g	(주)유앤아이트레이드	중국
	꾸덕젤리 블루베리향	180g	(주)미스티	중국
	젤리아찍자	20g	데일리컴퍼니	중국
	초밥모양젤리	192g (16g*12개입)	(주)유앤아이트레이드	중국
	큐디 콜라향	14ml	청원식품	중국
	트위젤 버블폼 콜라향	23g	피치코리아	중국
	팝핑보바 딸기맛	70g	피치코리아	중국
	핸드메이드 스타일 오코노미 캔디	40g	(주)칸초상점에프엔비	중국
후르티딤젤리 딤앤 스틱캔디 (체리향+딸기향)	96g	(주)지에프에스인터내셔널	중국	

※ 제품명 구분별 ‘가나다’순

3 시험평가 항목 및 방법

- 소비자 상담동향 및 관련 기준 등을 참고해 시험항목을 선정
 - 품질(나트륨, 당류 등 영양성분), 안전성(산가, 미생물, 보존료 및 식품첨가물 등), 표시적합성(영양표시 및 소비자 주의사항) 등 시험·평가 실시

<시험항목 및 내용>

주요 시험항목		시험 내용	참고 기준
① 품질	영양성분	▪ 탄수화물, 단백질, 지방 등 분석	식품의 기준 및 규격 (식약처, 2026)
	나트륨	▪ 나트륨 함량 분석	
	당류	▪ 당류 함량 분석	
② 안전성	유지 산패도	▪ 산가 분석	식품의 기준 및 규격 (식약처, 2026)
	미생물	▪ 위생지표균(일반세균, 대장균군) ▪ 식중독균(황색포도상구균, 바실루스 세레우스) ▪ 총 아플라톡신(두류·곡류가공품에 한해) 시험 검사	
	총 산	▪ 캔디류에 한해 산 함량 분석	
	보존료	▪ 안식향산, 파라옥시안식향산, 데히드로초산, 이산화황, 소브산 분석	
	식품첨가물	▪ 타르색소, 인공감미료(사이클라메이트) 분석	
	산화방지제	▪ 부틸히드록시아니솔, 디부틸히드록시톨루엔, 터셔리부틸히드로퀴논, 몰식자산프로필 분석	
	중금속	▪ 납(캔디류) ▪ 납, 카드뮴(혼합음료)	
③ 표시 적합성	영양표시	▪ 영양성분 표시 적합성 확인	식품 등의 표시기준 (식약처, 2026)
	소비자 주의사항	▪ 알레르기 유발물질 등 표시실태 조사	

가. 안전성

(1) 미생물

□ 1개 제품에서 세균발육이 확인돼 기준에 부적합함. 대장균군, 식중독균 2종* 및 곰팡이독소**는 검출되지 않음.

* 황색포도상구균, 바실루스 세레우스

** 총 아플라톡신(두류·곡류가공품 2개 제품에 한해 확인)

<세균수 시험 결과>

제품명	식품 유형	수입 판매원	소비기한	시험 결과	기준
향라웨이 설곤약(18g)	목류 (레토르트식품)	주식회사 윤진무역	26.12.16.	세균발육 양성	세균발육 음성

※ [관련 기준] 식품의 기준 및 규격, 식약처 고시 제2026-21호

◆ 수입 판매원(주식회사 윤진무역)은 해당 제품의 현재 유통재고는 없으며, 구매한 소비자에게 환불 조치할 계획임을 회신함('26.4.).

(2) 산가(유지산패도)

□ 마라맛 간식류는 대두유 등의 유지 원료가 섞여 있어 제조·보관·유통 과정이 미흡할 경우 산패의 위험이 있음. 이에 유지를 포함한 식품의 산패 정도를 나타내는 지표인 산가(유지산패도)를 시험한 결과, 0.51~3.66 수준임.

○ 산가 기준이 있는 두류가공품(유탕·유처리식품) 1개 제품(슈시수로우싱 티앤마웨이)은 산가 3.46으로 관련 기준*에 적합한 수준임.

* 두류가공품(유탕·유처리한 식품)의 산가 기준 : 5.0 이하(식품의 기준 및 규격, 식약처 고시 제2026-21호)

○ 산가 기준이 없는 절임식품, 목류 등으로 분류된 9개 제품의 산가는 최대 3.66으로 제조 공정과 산가 수준을 고려하여 유탕·유처리 식품에 준하는 품질 관리가 필요한 것으로 나타남.

◆ 수입 판매원 후식품은 보관 중인 유지의 산패도 검사 및 품질관리 개선계획을 회신함('26.4.).

<산가 시험 결과>

제품명	식품유형	수입 판매원	산가(mg KOH/g)
금대주 향라팽이버섯	절임식품	주식회사 천신타레이딩	2.33
마장맛 둔분	목류	삼보국제식품	1.89
별집모양곤약 즈마장맛	목류	해천글로벌 주식회사	1.90
소하인 새우곤약 마라웨이	목류	후식품	2.78
슈시수로우싱 티앤마웨이	두류가공품 (유탕,유처리식품)	해천글로벌 주식회사	3.46
유도우푸 향라웨이	어묵	후식품	3.66
참쌀라티오	곡류가공품	주식회사 윤진무역	0.51
향라 진전구	절임식품	후식품	2.79
향라맛 마라곤약	목류	(주)위스트	0.98
향라웨이 설곤약	목류	주식회사 윤진무역	1.89

※ [관련 기준] 과자, 빵류 또는 떡류(유탕·유처리한 식품) 20 이하, 두류가공품(유탕·유처리한 식품) 5.0 이하, 기타농산가공품류(유탕·유처리한 식품) 5.0 이하(식품의 기준 및 규격, 식약처 고시 제2026-21호)

□ 마라맛 목류·절임식품은 전통적인 목류와 달리 제조 공법상 유지 함량이 많은 제품군으로 유지 안전성 모니터링이 필요함.

※ 식품 유형상 목류·절임식품으로 분류되는 마라맛 간식류는 전통적인 목(유지 함량 1% 미만)과 달리 유지 비율(1~13%, 평균 6%)이 상대적으로 높게 나타남.

◆ 관계 기관에 유지 산패 위험이 있는 수입식품의 안전성 모니터링 강화를 건의할 예정임.

(3) 경도(단단한 정도)

□ (고경도 위해성) 'ASMR바삭 지구모양 동결건조젤리'는 동일 제품 간에도 경도(단단한 정도) 차이가 컸음. 특히 측정된 최대 경도(118N)는 6~11세 소아의 평균 저작력(씹는힘, 47.6N)을 2배 이상 초과하는 수준으로 치아 손상의 우려가 있어 판매 중지를 권고함.

○ 일반적인 동결건조 제품은 쉽게 부서지나, 과도하게 건조되면 단단해질 수 있음. 어린이가 이처럼 단단한 식품을 무리하게 씹으면 치아 파절과 턱관절 손상 등 위해를 유발할 수 있어 섭취를 피해야 함.

※ [참고] 소비자 위해 사례로 젤리, 구운 과일칩 등 과자류 섭취 중 치아 손상이 70건 확인됨. (소비자위해감시시스템(CISS), '20.1.~'26.4.)

<경도(물성) 시험 결과>

제품명	소비기한	크기(지름)	경도	참고 기준*
ASMR바삭 지구모양 동결건조젤리	26.6.10.	 23.5mm~51.2mm	17N~118N	소아 평균 저작력 47.6N(6-11세), 108N(12세 이상)

* Estimation of Maximum Occlusal Bite Force of School-going Children in Different Dentition(2023)

◆ 수입 판매원 (주)칸초상점에프엔비는 해당 제품의 판매 및 수입을 중단함('26.4.).

(4) 중금속 · 식품첨가물

□ 중금속(2종)*, 보존료(5종)**, 산화방지제(4종)***, 타르색소(9종)**** 및 인공 감미료(사이클라메이트)는 전 제품이 관련 기준에 적합함.

* 납(캔디류, 혼합음료에 한해 시험), 카드뮴(혼합음료에 한해 시험)

** 소브산, 안식향산, 파라옥시안식향산, 데히드로초산, 이산화황

*** 부틸히드록시아니솔, 디부틸히드록시톨루엔, 터셔리부틸히드로퀴논, 몰식자산프로필

**** 적색2호, 적색3호, 적색40호, 적색102호, 황색4호, 황색5호, 녹색3호, 청색1호, 청색2호

※ [참고 기준] 식품의 기준 및 규격, 식약처 고시 제 2026-21호

나. 품질

(1) 영양성분

□ 조사대상 수입 간식류는 탄수화물, 단백질 함량이 적어 전반적으로 영양소 공급원으로서의 비중은 작음.

○ (마라맛 간식류) 식품 유형이 목류 등으로 분류되나 특유의 풍미를 내기 위해 향미유 등을 첨가하여 전통적인 목(지방 1% 내외)*과는 달리 지방 함유 비율이 총 내용량의 최대 13%로 상대적으로 높음.

* 도토리묵, 청포묵(식품영양성분 데이터베이스, 식약처)

○ (캔디·혼합음료) 단백질과 지방은 1일 영양성분 기준치의 0~12%로 적은 편이나, 대용량 젤리(꾸덕젤리 블루베리향)의 경우 1개 섭취 시 밥 4공기 수준*인 642kcal의 고열량을 나타내 섭취에 주의가 필요함.

* 가정식 찰밥, 153kcal(식품영양성분 데이터베이스, 식약처)

□ (표시 부적합) 조사대상 20개 제품 중 5개 제품은 영양성분 함량이 표시치의 허용오차범위를 벗어나 관련 기준*에 부적합함.

* 식품 등의 표시기준, 식약처 고시 제 2026-37호

<영양성분 함량 표시 허용오차범위를 벗어난 제품>

구분	제품명	수입 판매원	영양성분	표시값	시험값	표시치대비
마라맛 간식류	유도우푸 향라웨이	후식품	탄수화물	3.3g	2.3g	70%
			지방	1.1g	2.1g	191%
캔디류 · 혼합 음료	ASMR바삭 지구모양 동결젤리	(주)칸초상점에프엔비	당류	1.6g	4g	250%
	큐디 콜라향	청원식품	탄수화물	3g	0.3g	10%
			단백질	2g	0.2g	10%
	트위젤 버블폼 콜라향	피치코리아	탄수화물	31g	0.6g	2%
			당류	8.5g	12.7g	149%
팝핑보바 딸기맛	피치코리아	탄수화물	30g	17.6g	59%	
		당류	8.5g	12.7g	149%	

※ [참고 기준] 영양성분 표시량과 실제 측정값 허용오차 범위 : 탄수화물, 단백질은 표시량의 80% 이상/ 지방, 당류, 나트륨은 120% 미만(식품 등의 표시기준, 식약처 고시 제2026-37호)

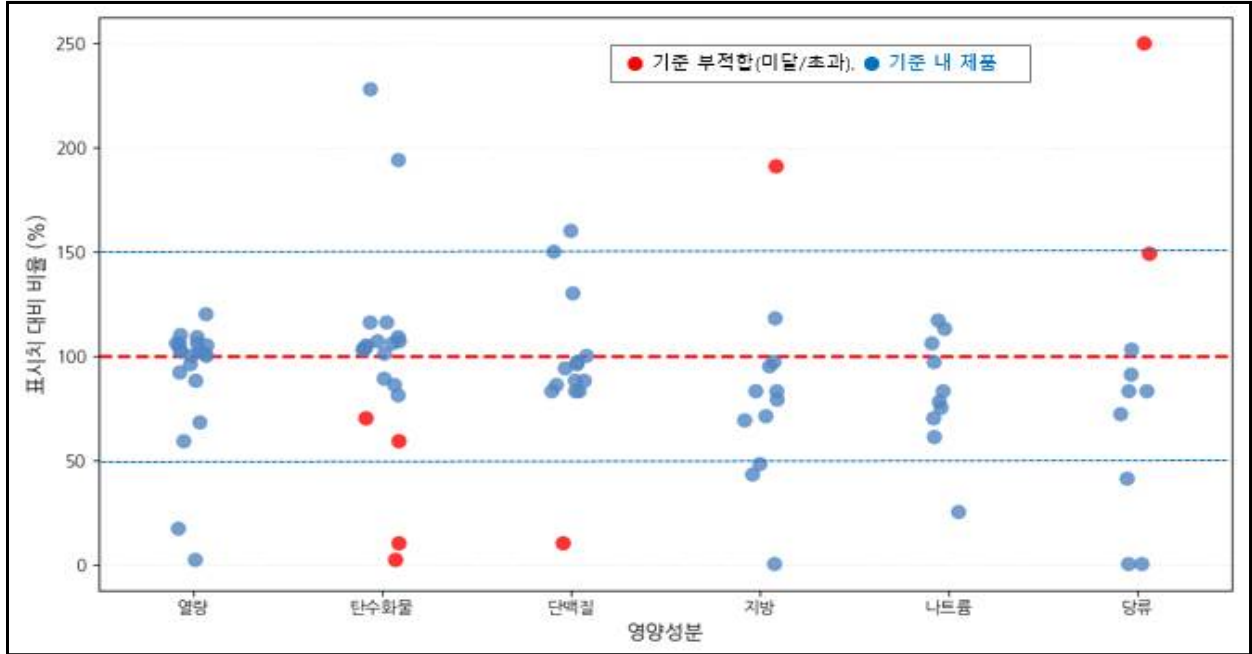
◆ 후식품, 청원식품은 영양성분 표시개선 계획을 회신함('26.4.).

◆ (주)칸초상점에프엔비, 피치코리아는 해당제품의 판매를 중지할 계획임을 회신함('26.4.).

○ (영양정보 신뢰성) 실제 영양성분 함량이 표시치 대비 최소 2%에서 최대 250%까지 차이가 나 표시 정보에 대한 신뢰성 확보 노력이 필요함.

- 분석 결과, 탄수화물·단백질 함량이 150% 이상인 제품이 4개, 열량·지방·나트륨·당류가 50% 미만인 제품이 9개로 표시값과의 차이가 컸음.

<영양성분 표시량 대비 실제 함량 비교 결과>



※ 표시기준에 따라 함량이 0.5g 미만일 경우, '0'으로 표시 가능한 제품(단백질 6개, 지방 8개)은 제외
 나트륨은 마라맛 간식제품(10개), 당류는 캔디·혼합음료(10개) 제품만 함량 확인

- (표시 미흡) 영양정보가 중국어로만 표기된 2개 제품에 대해 한글로 표시하도록 개선 권고함.

<영양정보가 중국어로 표기된 제품>

제품명	수입 판매원	영양정보 중국어 표시(예)																		
찰쌀 라티오	주식회사 윤진무역	<table border="1"> <caption>营养成分表</caption> <tr> <th>项目</th> <th>每100克(g)</th> <th>营养素参考值%</th> </tr> <tr> <td>能量</td> <td>1587千焦(kJ)</td> <td>18%</td> </tr> <tr> <td>蛋白质</td> <td>8.8克(g)</td> <td>15%</td> </tr> <tr> <td>脂肪</td> <td>13.4克(g)</td> <td>22%</td> </tr> <tr> <td>碳水化合物</td> <td>50.7克(g)</td> <td>17%</td> </tr> <tr> <td>钠</td> <td>1944毫克(mg)</td> <td>97%</td> </tr> </table>	项目	每100克(g)	营养素参考值%	能量	1587千焦(kJ)	18%	蛋白质	8.8克(g)	15%	脂肪	13.4克(g)	22%	碳水化合物	50.7克(g)	17%	钠	1944毫克(mg)	97%
项目	每100克(g)		营养素参考值%																	
能量	1587千焦(kJ)	18%																		
蛋白质	8.8克(g)	15%																		
脂肪	13.4克(g)	22%																		
碳水化合物	50.7克(g)	17%																		
钠	1944毫克(mg)	97%																		
소하인 새우곤약 마라웨이	후식품																			

※ 가공식품의 영양표시 대상 확대가 단계적으로 진행 중으로 매출액 기준 의무표시 시행일에 차이가 있으며 해당 제품은 28년도부터 의무표시 대상임(식품등의 표시광고에 관한 법률 시행규칙(총리령 제2004호))

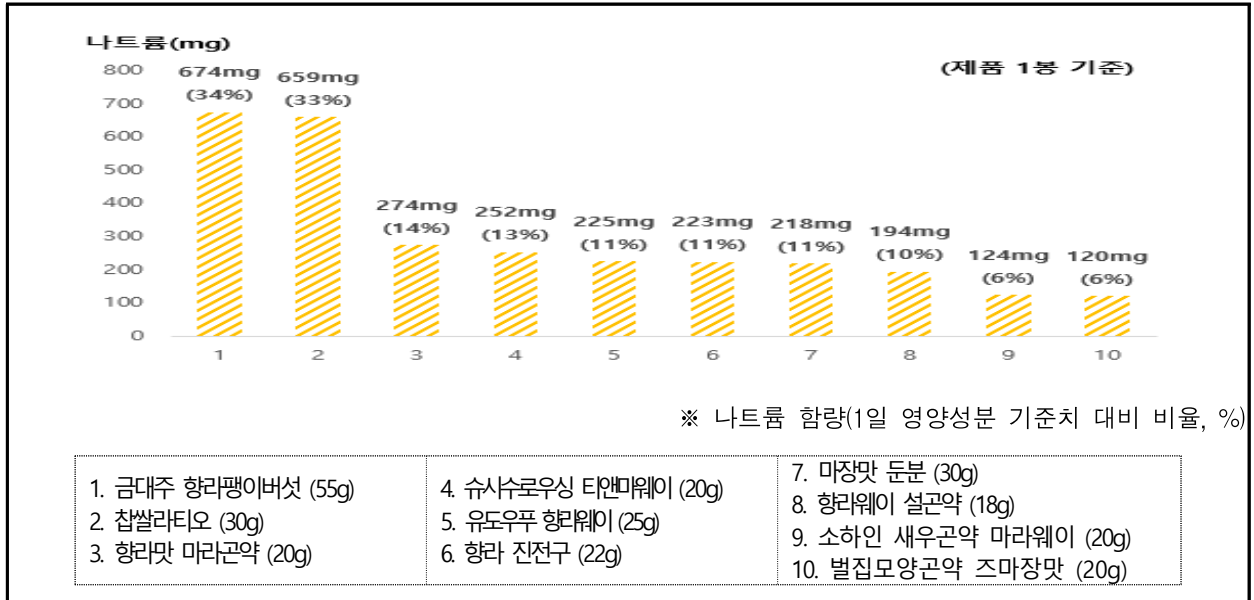
◆ 주식회사 윤진무역과 후식품은 영양정보를 한글로 표시할 계획임을 회신함('26.4.).

(2) 나트륨(마라맛 간식류)

- 총 내용량 기준 마라맛 간식류의 나트륨 함량은 120~674mg으로 나트륨 함량이 높은 제품의 경우 2개만 섭취해도 어린이 일일 나트륨 충분섭취량*에 도달하게 되어 섭취량 조절이 필요함.

* 일일 나트륨 충분섭취량: 1,300mg(9-11세), 1,500mg(12-64세)(2025 한국인 영양소 섭취기준, 보건복지부)

<나트륨 함량 시험 결과(1개 기준)>



(3) 당류(캔디류 · 혼합음료)

□ (당류 함량) 조사대상 제품의 1개당 당류 함량은 0~55g 수준으로, 일부 제품의 경우 어린이 일일 첨가당 섭취기준*을 초과하는 수준임.

* 첨가당은 1일 총 에너지섭취량의 10% 이내로 제한(2025 한국인 영양소 섭취기준, 보건복지부)
→ ① 9-11세, 1,800kcal 기준 : 당류 45g, ② 12-29세, 2,000kcal 기준 : 당류 50g

○ '꾸덕젤리 블루베리향(180g)'의 당류 함량이 55g으로 가장 높고, 인공감미료(아스파탐)가 첨가된 '큐디 콜라향(14ml)', '트위젤 버블폼 콜라향(23g)'은 0g으로 가장 낮았음.

※ 아스파탐 일일섭취 허용량 : 40mg/kg · bw, 설탕 대신 단맛을 내는 아스파탐 등 인공감미료는 과다 섭취하면 어지러움, 복통이 생길 수 있어 어린이들의 섭취량 조절에 각별한 주의가 필요함.

□ (고열량 · 저영양식품) 어린이 비만과 영양불균형을 초래할 수 있는 간식의 섭취를 제한하고, 대용량 젤리는 한 번에 다 먹지 않도록 덜어주는 등 섭취량 조절이 필요함.

【고열량·저영양식품】

식품의약품안전처장이 정한 기준보다 열량이 높고 영양가가 낮은 식품으로서 비만이나 영양불균형을 초래할 우려가 있는 어린이 기호식품

- 1회 섭취참고량당 열량 250kcal를 초과하고 단백질 2g 미만인 식품
- 1회 섭취참고량당 포화지방 4g을 초과하고 단백질 2g 미만인 식품
- 1회 섭취참고량당 당류 17g을 초과하고 단백질 2g 미만인 식품
- 1)~3)까지의 기준 어느 하나에 해당하지 아니한 식품 중 1회 섭취 참고량당 열량 500kcal를 초과하거나 포화지방 8g을 초과하거나 당류 34g을 초과하는 식품

※ 1회 섭취참고량 : 푸딩 100g, 캔디류 30g으로 환산해 적용

- '핸드메이드 스타일 오코노미 캔디(40g)'는 1회 섭취참고량(30g) 기준만으로도 당류가 높고 단백질이 거의 없어, 비만 등을 초래하는 고열량·저영양 식품에 해당해 섭취 제한이 필요함.
- 또한, '꽃모양 푸딩 딸기맛(130g)' 등 대용량 컵 젤리 3개 제품은 개봉 후 보관이 어려워 아이들이 남기지 않고 한 번에 다 먹기 쉬웠음. 이처럼 1개를 모두 섭취하면 열량과 당류가 높아져 고열량·저영양식품 기준에 해당하는 것으로 나타남.

<컵푸딩·젤리 제품 사진>

꽃모양 푸딩 딸기맛		꾸덕젤리 블루베리향		후르티딤젤리 딤앤 스틱캔디	
	내용량 130g 당류 22g		내용량 180g 당류 55g		내용량 96g 당류 46g

<당류 함량 시험 결과(1개 기준)>

구분	제품명	내용량	당류 함량	당 대체 감미료
1	ASMR바삭 지구모양 동결젤리	8g	4g (8%)	-
2	꽃모양 푸딩 딸기맛	130g	22g (44%)	-
3	꾸덕젤리 블루베리향	180g	55g (110%)	D-소비톨액(0.68%)
4	젤리야짹자	20g	9g (18%)	-
5	초밥모양젤리	16g	8g (16%)	D-소비톨액(0.1%)
6	큐디 콜라향	14ml	0g (0%)	아스파탐(14mg)
7	트위젤 버블폼 콜라향	23g	0g (0%)	아스파탐(16mg)
8	팝핑보바 딸기맛	70g	13g (26%)	-
9	핸드메이드 스타일 오코노미 캔디	40g	27g (54%)	-
10	후르티딤젤리 딤앤 스틱캔디(체리향+딸기향)	96g	46g (92%)	-

※ 당류 함량의 ()괄호 안 숫자는 가공식품을 통한 첨가당 섭취 기준(50g, 2,000kcal 기준) 대비 비율

다. 가격

□ 시험대상 20개 제품의 1개당 가격은 345원 ~ 4,000원 수준임.

- 마라맛 간식류 제품(10개)은 1개당 500원~1,148원이었으며, 캔디·혼합음료 제품(10개)은 345원~4,000원으로 제품 가격이 다양했음.

<시험대상 제품 가격>

구분	제품명	수입 판매원	중량	가격(1개 기준)
마라맛 간식류	금대주 향라팽이버섯	주식회사 천신트레이딩	55g	1,148원*
	마장맛 둔분	삼보국제식품	30g	500원
	별집모양곤약 즈마장맛	해천글로벌 주식회사	20g	600원
	소하인 새우곤약 마라웨이	후식품	20g	500원
	슈시수로우싱 티앤마웨이	해천글로벌 주식회사	20g	600원
	유도우푸 향라웨이	후식품	25g	500원
	찰쌀라티오	주식회사 윤진무역	30g	500원
	향라 진전구	후식품	22g	500원
	향라맛 마라곤약	(주)위스트	20g	500원
	향라웨이 설곤약	주식회사 윤진무역	18g	500원
캔디 · 혼합음료	ASMR바삭 지구모양 동결젤리	(주)칸초상점에프엔비	8g	500원
	꽃모양 푸딩 딸기맛	(주)유앤아이트레이드	130g	2,500원
	꾸덕젤리 블루베리향	(주)미스티	180g	4,000원
	젤리야짚자	데일리컴퍼니	20g	345원*
	초밥모양젤리	(주)유앤아이트레이드	192g (16g*12개입)	3,980원
	큐디 콜라향	청원식품	14ml	500원
	트위젤 버블폼 콜라향	피치코리아	23g	2,000원
	팝핑보바 딸기맛	피치코리아	70g	1,000원
	핸드메이드 스타일 오코노미 캔디	(주)칸초상점에프엔비	40g	2,000원
	후르티딤젤리 딤앤 스틱캔디 (체리향+딸기향)	(주)지에프에스인터내셔널	96g	2,500원

※ 판매자 확인 가격('26.4.)

* 사업자 가격 미회신으로 구입가격('26.2.)

◆ **섭취 시 참고해주세요.**

1. 마라맛 간식은 전통 목류/절임식품과 달리 '기름(항미유)' 함량이 높아요.

▶ 수분이 주성분인 전통 도토리묵, 청포묵 등은 지방이 거의 없지만(1% 미만) 마라맛 목류·절임식품은 대두유, 항미유 등을 함유한 유지 혼합형 제품이에요.

⇒ **【품질 확인 필수】** 개봉 전 포장에 비정상적으로 부풀어 있거나, 개봉 후 찌든 기름 냄새(산패취)가 난다면 기름이 산패되었을 가능성이 크므로 섭취하지 마세요.

2. 마라맛 간식은 나트륨, 캔디·젤리류는 당류 과다섭취를 유의하세요.

▶ 마라맛 제품은 자극적인 맛을 내는 만큼 나트륨 함량이 비교적 높아요. 두 봉지 이상 섭취하면 나트륨 하루 충분섭취량에 도달할 수 있어 섭취량 조절이 필요해요.

* 일일 나트륨 충분섭취량 : 1,300mg(9-11세), 1,500mg(12-64세)(2025 한국인 영양소 섭취기준, 보건복지부)

나트륨

마라맛 간식(2봉) 나트륨함량 (최대 1,348mg) ↓ 일일 나트륨 충분섭취량 1,300mg(9-11세)

**과잉섭취
주의**

당류

캔디·젤리 당류 함량 (최대 55g) ↓ 첨가당 섭취기준 50g(2,000kcal 기준)

▶ 조사대상 일부 캔디류는 내용물의 절반 가까이(47.9%)가 당류로 하나를 전부 먹거나, 하루에 여러 개를 섭취하면 일일 첨가당 섭취 기준을 초과할 수 있어요.

* 첨가당은 식품의 제조 및 가공 과정에서 인위적으로 첨가되는 설탕 등으로 1일 총 에너지 섭취량의 10% 이내로 제한됨(2025 한국인 영양소 섭취기준, 보건복지부).

[연령별 첨가당 제한 기준은 9~11세(1,800kcal 기준) 45g, 12~29세(2,000kcal 기준) 50g]

⇒ **비만, 충치 등 만성질환 발생을 예방하기 위해 나트륨과 당류가 많은 수입 간식은 섭취량을 조절하세요.**

붙임4

수입 간식류 종합결과표

제품명(마라맛 간식)	식품유형	중량	제품 1개 기준 함량					산가 ¹⁾ (mg KOH/g)	미생물 ²⁾	식품첨가물 ³⁾	1개 가격 ⁴⁾
			열량	탄수화물	단백질	지방	나트륨				
금대주 향라팽이버섯	절임식품	55g	65kcal(3%)	5.7g(2%)	1.5g(3%)	4.0g(7%)	674mg(34%)	2.33	적합	적합	1,148원
마장맛 둔분	묵류	30g	48kcal(2%)	6.0g(2%)	0.7g(1%)	2.3g(4%)	218mg(11%)	1.89	적합	적합	500원
별집모양곤약 즈마장맛	묵류	20g	25kcal(1%)	3.4g(1%)	0.5g(1%)	1.0g(2%)	120mg(6%)	1.90	적합	적합	600원
소하인 새우곤약 마라웨이	묵류	20g	15kcal(1%)	2.9g(1%)	0.2g(0%)	0.2g(0%)	124mg(6%)	2.78	적합	적합	500원
슈시수로우싱 티엔마웨이	두류가공품 (유탕,유처리식품)	20g	54kcal(3%)	4.1g(1%)	3.8g(7%)	2.5g(5%)	252mg(13%)	3.46	적합	적합	600원
유도우푸 향라웨이	어묵	25g	37kcal(2%)	2.3g(1%)	2.3g(4%)	2.1g(4%)	225mg(11%)	3.66	적합	적합	500원
참쌀라티오	곡류가공품	30g	114kcal(6%)	17.7g(5%)	2.2g(4%)	3.8g(7%)	659mg(33%)	0.51	적합	적합	500원
향라 진전구	절임식품	22g	19kcal(1%)	2.2g(1%)	0.6g(1%)	0.8g(1%)	223mg(11%)	2.79	적합	적합	500원
향라맛 마라곤약	묵류	20g	23kcal(1%)	3.2g(1%)	0.2g(0%)	1.0g(2%)	274mg(14%)	0.98	적합	적합	500원
향라웨이 설곤약	묵류	18g	15kcal(1%)	3.0g(1%)	0.2g(0%)	0.3g(1%)	194mg(10%)	1.89	세균발육 부적합 ⁵⁾	적합	500원

※ 제품명 가나다순/ 괄호 안 숫자는 1일 에너지 필요추정량(열량), 1일 영양성분 기준치(탄수화물, 단백질, 지방, 나트륨, 당류) 대비 비율임.

- 1) 산가 기준 - 과자, 빵류 또는 떡류(유탕·유처리한 식품) 2.0 이하, 두류가공품(유탕·유처리한 식품) 5.0 이하(식품의 기준 및 규격, 식약처 고시 제2026-21호)
- 2) 일반세균, 대장균군, 황색포도상구균, 바실러스 세레우스, 총 아플라톡신(두류·곡류가공품에 한함)
- 3) 보존료 5종(안식향산, 파라옥시안식향산, 데히드로초산, 소브산, 이산화황), 산화방지제 4종(부틸히드록시안니솔, 디부틸히드록시톨루엔, 터셔리부틸히드로퀴논, 몰식자산프로필), 감미료(사이클라메이트), 타르색소 9종(적색2호, 적색3호, 적색40호, 적색102호, 황색4호, 황색5호, 녹색3호, 청색1호, 청색2호)
- 4) 구입가격('26.2.) 또는 수입 판매원 확인 가격('26.4.)
- 5) 소비기한 : 26.12.16.

제품명(캔디·혼합음료)	식품유형	중량	제품 1개 기준 함량					총산	미생물 ¹⁾	중금속 ²⁾	식품첨가물 ³⁾	1개 가격 ⁴⁾
			열량	탄수화물	단백질	지방	당류					
ASMR바삭 지구모양 동결젤리	캔디류	8g	31kcal(2%)	7.2g(2%)	0.5g(1%)	0.0g(0%)	4g(4%)	적합	적합	적합	적합	500원
꽃모양 푸딩 딸기맛	캔디류	130g	148kcal(7%)	27.6g(9%)	1.5g(3%)	3.5g(6%)	22g(22%)	적합	적합	적합	적합	2,500원
꾸덕젤리 블루베리향	캔디류	180g	642kcal(32%)	153.2g(47%)	6.8g(12%)	0.3g(1%)	55g(55%)	적합	적합	적합	적합	4,000원
젤리아찍자	캔디류	20g	72kcal(4%)	16.2g(5%)	1.6g(3%)	0.1g(0%)	9g(9%)	적합	적합	적합	적합	345원
초밥모양젤리	캔디류	16g	58kcal(3%)	13.7g(4%)	0.8g(1%)	0.0g(0%)	8g(8%)	적합	적합	적합	적합	3,980원
큐디 콜라향	혼합음료	14ml	2kcal(0%)	0.3g(0%)	0.0g(0%)	0.0g(0%)	0g(0%)	적합	적합	적합	적합	500원
트위젤 버블폼 콜라향	혼합음료	23g	3kcal(0%)	0.6g(0%)	0.2g(0%)	0.0g(0%)	0g(0%)	적합	적합	적합	적합	2,000원
팝핑보바 딸기맛	캔디류	70g	71kcal(4%)	17.6g(5%)	0.0g(0%)	0.1g(0%)	13g(13%)	적합	적합	적합	적합	1,000원
핸드메이드 스타일 오코노미 캔디	캔디류	40g	158kcal(8%)	39.3g(12%)	0.0g(0%)	0.1g(0%)	27g(27%)	적합	적합	적합	적합	2,000원
후르티딤젤리 딤앤 스틱캔디 (체리향+딸기향)	젤리스틱캔디 (캔디류), 사우어젤 (당류가공품)	96g	351kcal(18%)	87.4g(27%)	0.3g(1%)	0.0g(0%)	46g(46%)	적합	적합	적합	적합	2,500원

※ 제품명 가나다순/ 괄호 안 숫자는 1일 에너지 필요추정량(열량), 1일 영양성분 기준치(탄수화물, 단백질, 지방, 나트륨, 당류) 대비 비율임.

1) 일반세균, 대장균군, 황색포도상구균, 바실루스 세레우스

2) 납(캔디류, 혼합음료), 카드뮴(혼합음료에 한해)

3) 보존료 5종(안식향산, 파라옥시안식향산, 데히드로초산, 소브산, 이산화황), 감미료(사이클라메이트), 타르색소 9종(적색2호, 적색3호, 적색40호, 적색102호, 황색4호, 황색5호, 녹색3호, 청색1호, 청색2호)

4) 구입가격(26.2.) 또는 수입 판매원 확인 가격(26.4.)